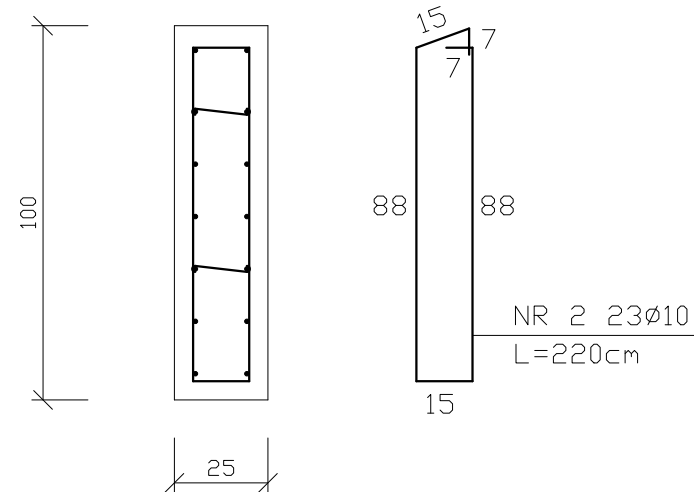



Technical drawing of a reinforced concrete slab with a grid of reinforcement bars. The drawing shows a plan view of a slab with dimensions and reinforcement details. The slab is 500 units wide and 100 units high. The reinforcement consists of 23 bars of diameter 10 (NR 2 23Ø10) and 7 bars of diameter 10 (NR 1 7Ø10). The bars are spaced at 20 units. The drawing also shows the connection of the slab to the walls, with dimensions 25 and 50. The walls are 25x100 units. The drawing includes a section line A-A and a detail of the wall connection.

$$\triangle - \triangle$$


NR PRĘTA	ŚREDNICA STALI		ILOŚĆ PRĘTÓW [szt]	DŁUGOŚĆ PRĘTA [m]	DŁUGOŚĆ STALI WG ŚREDNIC [m]			
	Ø	#			RB400		B500SP	
					Ø 8	#10	#20	
1.		10	7	4,40		30,80		
2.		10	23	2,20		50,60		
DŁUGOŚĆ STALI WG ŚREDNIC					0,00	81,40	0,00	
JEDNOST CIĘŻAR STALI [KG/m]					0,395	0,617	2,470	
CIĘŻAR STALI WG ŚREDNIC [KG]					0,00	50,22	0,00	
CIĘŻAR STALI WG GAT [KG]					0,00	50,22		
CIĘŻAR STALI OGÓŁEM [KG]					50,22			
Ilość sztuk					6	Σ	301,34	
Objętość betonu m3					0,25	1	4,5	
Objętość betonu m3					6	Σ	6,8	

	OBIEKT	BUDOWA BUDYNKU MAGAZYNU ZASOBÓW OCHRONY LUDNOŚCI I OBRONY CYWILNEJ Inwestor: Gmina Jasto, ul.Stowackiego 4, 38-200 Jasto		
	ADRES	dz.nr ewid. 9679/5, 1581 (color.0012 - Osobnica)	data	grudzień 2025
	TYTUŁ RYS.	POZ.BP.1 - BELKA PODWALINOWA	skala 1:20	nr rys. 4/K
	PROJEKTANT	SPRAWDZAJĄCY		
	mgr inż. Kinga Kurczap upr. bud. PDK/0280/PWDK/16		mgr inż. Andrzej Kwiatkowski upr. bud. K-144/01	